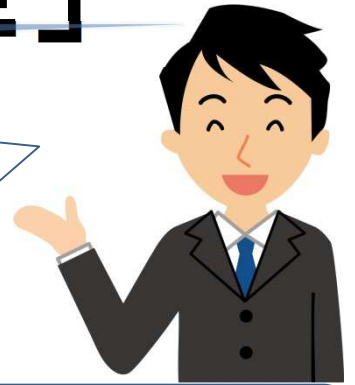


# 「出前講座」

出前講座をお申込みいただきますと、町の職員が皆様の集会や学習会に伺います！  
「町はどんなことしようとしているの？」  
「〇〇事業をくわしく教えてほしい」など。  
みなさんの疑問にお答えします。



## 出前講座とは？

町民のみなさんで構成する団体などの要望に応じて、町職員が事業の紹介や取り組み状況などについて説明し、町民のみなさんと情報を共有し、共創のまちづくりを進めていくために開催するものです。

## テーマは？

町政全般に関するもので、聞いてみたい、知りたいテーマで申請してください。

## 誰が説明するの？

希望なされるテーマによって、担当する町職員（係長以上のもの）を派遣します。事業説明や最新の情報を説明して、意見交換などを行ないます。  
時間は、おおむね1時間から1時間30分程度です。

## 講座の対象、参加定員は？

講座は、町民の方、町内に勤務する方で構成するグループ、団体が対象となります。参加定員は特に決めていません。ただし、政治、宗教又は営利を目的とした催し等は対象としておりません。

## 開催場所、費用は？

開催する場所は白鷹町内とします。また、会場の手配や準備については、開催するグループ、団体で行なってください。

職員の派遣にかかる費用はかかりません。ただし、会場の使用料など開催にかかる費用は主催者においてご負担ください。

## 申込みは？

希望する日の1か月前までに下記担当までご連絡ください。その後、申請書提出と内容に関する打合せを行ないます。（なお、派遣職員の業務の関係上、ご希望の日に添えない場合がありますので、あらかじめご了承ください。）

<担当> 白鷹町大字荒砥甲 833  
企画政策課 コミュニティ推進係  
TEL：87-0830  
FAX：85-2128